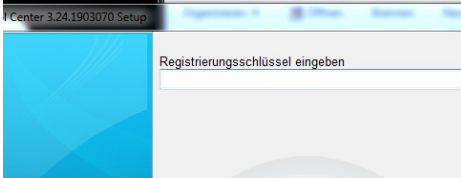


# Phoenix LIGHT

## 1. Installation von Phoenix LIGHT

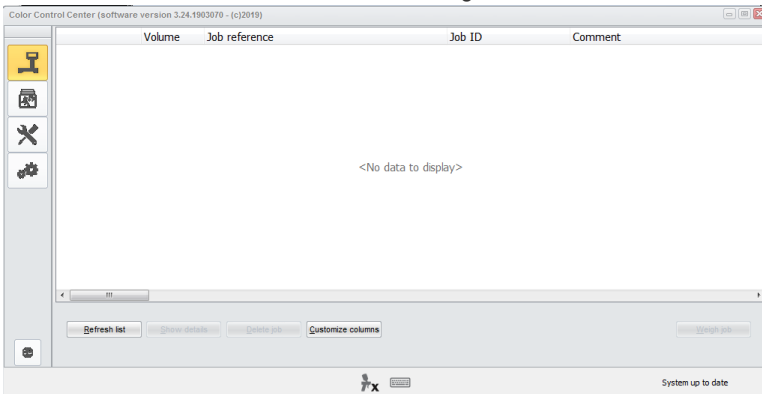
- Bitte laden Sie die neueste CCC Version (min. 3.24.) von Phoenix herunter (Einstellungen/Mein Profil/Schaltfläche "Import/Export/Downloads").
- Extrahieren Sie die Version und starten die Installation.  
**BITTE BEACHTEN** Wenn Sie derzeit die Vollversion des CCC nutzen, deinstallieren Sie diese bitte und starten den PC neu.
- Geben Sie den Registrierungsschlüssel ein INSTALL[DM]SHCLIGHT



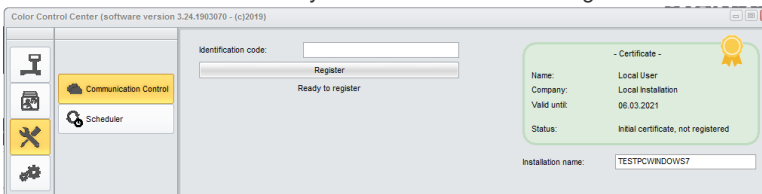
Eine markenneutrale CCC light Version wird installiert.

## 2. Erster Start und Einstellungen

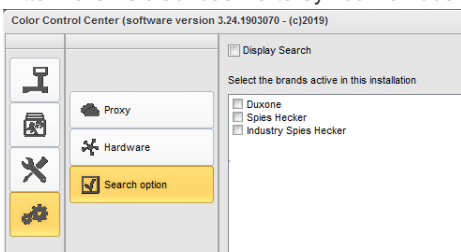
- Nach dem Start vom CCC LIGHT werden Sie folgenden Bildschirminhalt sehen



- Bitte klicken Sie auf das dritte Symbol von oben und im dortigen Menü auf "Kommunikationkontrolle"

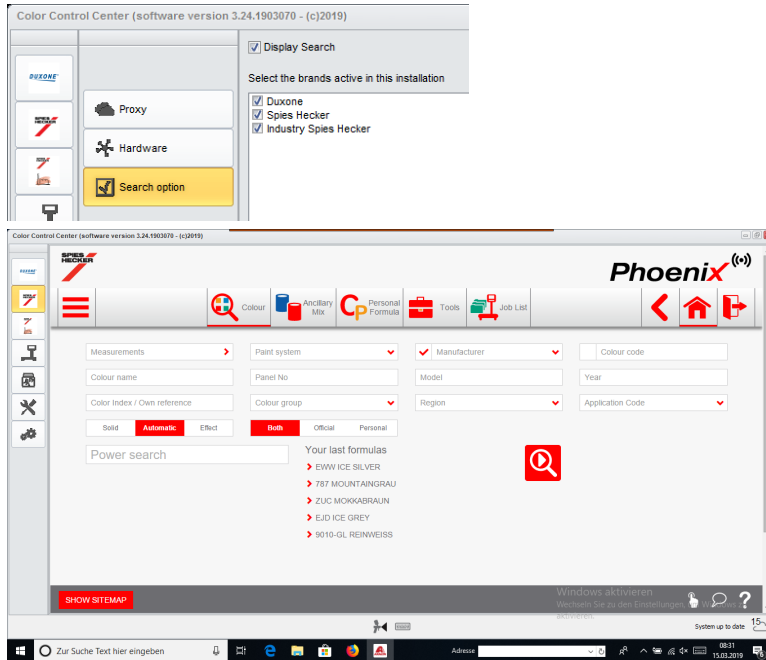


- Registrieren Sie Ihre lokale Installation.  
Bitte kopieren Sie Ihren Identifikationscode von Phoenix (Einstellungen/Mein Profil).  
Nach der Registrierung wird Ihr lokales CCC alle Marken übernehmen, die in Ihrem Profil/Zertifikat konfiguriert sind.
- Bitte klicken Sie auf das vierte Symbol von oben und im dortigen Menü auf "Suchoptionen"



- Bitte wählen Sie die Marke(n) aus, die Sie im CCC LIGHT angezeigt bekommen wollen.
- Bitte drücken Sie auf "Übernehmen", um die Änderungen zu speichern.

- Auf dieser Einstellungsmaske finden Sie die Option "Display Search"
  - Wenn Sie die Option "Display Search" anhaken, bekommen Sie den Zugriff auf die Online-Applikationen aller konfigurierten Marken. Der Warteschlangenzugriff bleibt wie bei der ersten Option.



- Wenn Sie die Option "Display Search" nicht anhaken, bekommen Sie die Auftragswarteschlange für Aufträge aller konfigurierten Marken angezeigt.

Volume	Paint System	Colour code	Manufacturer	Job reference	Job ID	License plate	Panel Ref.	Vars
<b>Priority : High</b>								
3.00	480 - PERMAHYD HI-TEC	EJD	PEUGEOT	201811071119	1QNFGE84QD0		909026	
1.00	480 - PERMAHYD HI-TEC	EWW	PEUGEOT	201811071119	9P9DRPE9RTGK		943790	
1.00	480 - PERMAHYD HI-TEC	EWW	PEUGEOT	201811071119	8838DE9RTSE		918238	
1.00	480 - PERMAHYD HI-TEC	EWW	PEUGEOT	201811071119	H9BMPER9RU4I		918238	
1.00	480 - PERMAHYD HI-TEC	EWW	PEUGEOT	201811071119	HN01LPE9RUFV		905364	
0.30	CLEARCOAT	3310		201811071119	M9VM4LE8RUP9		8045	
<b>Priority : Normal</b>								
5.00	250 - PERMAHYD BASISLACK	3002-GL	RAL	201806191509			003002	
0.20	480 - PERMAHYD HI-TEC	LA7C	VOLKSWAGEN	201809050950		MM20180905	944224	
1.00	480 - PERMAHYD HI-TEC	744	MERCEDES	201809050950		MM20180905	243259	
0.30	480 - PERMAHYD HI-TEC	744	MERCEDES	201809171442		KK2018	243259	
3.00	480 - PERMAHYD HI-TEC	EWW	PEUGEOT	201810301254	14HG8TE8QET	MM2018	939455	
0.50	480 - PERMAHYD HI-TEC	744	MERCEDES	201811071119			243259	
1.00	480 - PERMAHYD HI-TEC	4W7	LEXUS	201811071119	47J16DE11V52		896270	
1.00	480 - PERMAHYD HI-TEC	P62	MITSUBISHI	201811071119	MKEH3LE11V88		946907	
1.00	480 - PERMAHYD HI-TEC	EWW	PEUGEOT	20190315	323P09E8MHTG		918238	
3.00	480 - PERMAHYD HI-TEC	ZUC	OPEL/VAUXHALL	310M5789456			874650	
0.60	250 - PERMAHYD BASISLACK	3000-GL	RAL	ENR 2 CJ CURVE			003000	
1.00	DUXONE 2K TOPCOAT	3000-GL	RAL	UWB 1			12313	
1.00	DUXONE BASECOAT	N8N	HYUNDAI	UWB 3 MALTA	201707100729		938042	0
1.00	DUXONE BASECOAT	N8N	HYUNDAI	UWB 3 MALTA	201707100736		938042	0

- Beim ersten Zugriff auf die Online-Applikation erfragt CCC LIGHT die Zugangsdaten. Bitte geben Sie die Benutzer ID und das Passwort ein.

Auto login credentials

User name

**User ID**

Password

••••

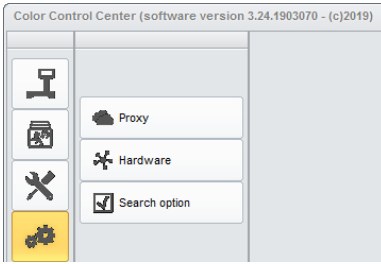
Confirm password

••••

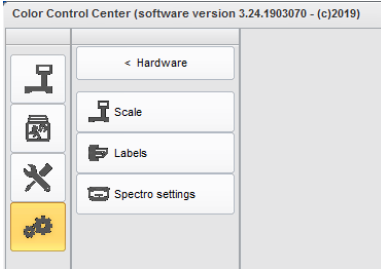
Cancel OK

### 3. Konfiguration der lokalen Hardware

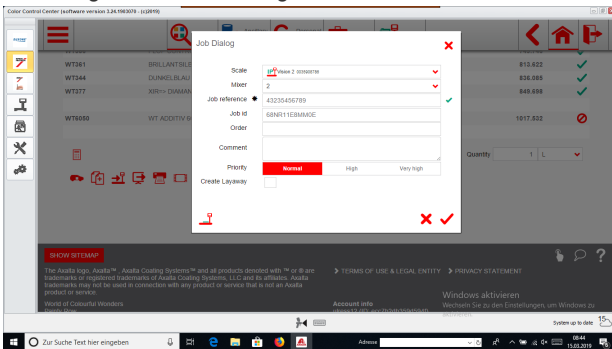
- Bitte klicken Sie auf das vierte Symbol von oben und im dortigen Menü auf "Hardware"



- Die Konfiguration der Hardware erfolgt auf die selbe Weise wie in der Vollversion.



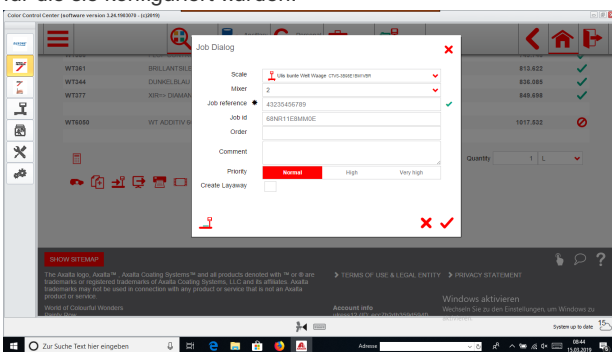
- Die konfigurierte lokale Waage ist in allen aktivierten Marken verfügbar.



- Das konfigurierte Farbtonmessgerät ist für alle Marken verfügbar, für die das Gerät freigegeben ist.
- Der konfigurierte Etikettendrucker ist für alle aktivierten Marken verfügbar.

### 4. Konfiguration von IP Geräten

- Die IP Waage und das Daisy Wheel müssen in der Online/Cloud-Applikation konfiguriert werden. Beide sind nur für die Marke verfügbar, für die sie konfiguriert wurden.



- Das IP Farbtonmessgerät muss in der Online/Cloud-Applikation konfiguriert werden. Es ist nur für die Marke verfügbar, für die es konfiguriert und freigegeben wurde.

**Zeitplaner** Bitte stellen Sie den Zeitplaner ein, um automatische Updates zu erhalten.